

この度は、進勇商事㈱のスポットヒーターをお買い上げ頂き、誠に有難うございます。

はじめに

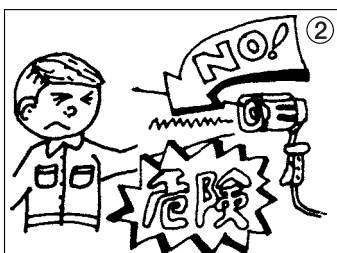
- この取扱説明書はスポットヒーターの使用法と使用上の注意事項について記載しております。ご使用前には必ず取扱説明書を十分お読みの上、正しく御使用下さい。
- お読みになった後も必ず製品に近接して保存して下さい。
- 製品を貸与または譲渡される場合は、この取扱説明書を製品に添付してお渡し下さい。
- この取扱説明書を紛失または損傷された場合は、速やかに当社、または特約店に御依頼下さい。
- 尚、品質、性能向上あるいは安全上、使用部品の変更を行う事が有ります。その際には、本書の内容及びイラストなどの一部が、本製品と一致しない場合がありますので予め御了承下さい。
- 不明な事や御気付きの事がございましたら、お買い上げの特約店、販売店に御相談下さい。
- △印付の裏記マークは、安全上、特に重要な項目ですので必ず御守り下さい。

注意

1. 電球の表面はコーティングされていますから指紋が付いても支障はありませんが、汚れやシミ等が付着している場合はアルコール等で良く拭いてから御使用下さい。



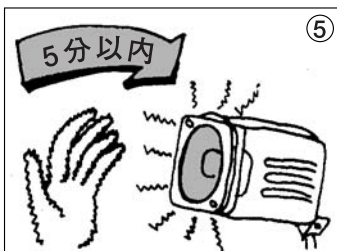
2. このスポットヒーターを人や物に近づけて点灯しないで下さい。電球表面温度は800度以上の温度になりますので大変危険です。



3. このヒーターは高性能ですから、30分以上の連続点灯や点灯時に大きな振動・衝撃はさけて下さい。電球が切れる原因になります。



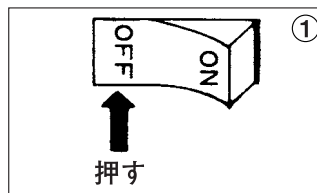
4. 初めて点灯した時、器具の汚れ等で煙が少し出ますがすぐ消えますので機構上まったく心配はありません。



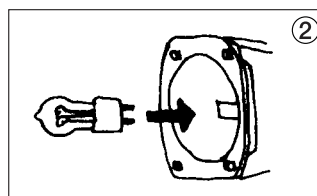
5. 点灯中と消灯後5分以内は電球及びそれに接する金属部が加熱していますので御注意下さい。

組立てと取り扱い方法

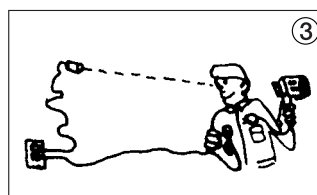
1. スイッチをOFFにします。スイッチがONかOFFを確認してOFFの位置にして下さい。



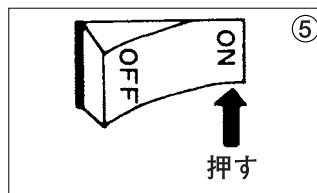
2. 電球をライトに取り付けます。電球のピンとソケットを合わせて真すぐ差し込みます。



3. コードを接続します。(使用電源100V) ライトコードと電源用コードが分離式になっていますので、コンセントまでいちいち行く必要がありません!! また電源用コードは、他の機械の延長コードとして使用できます。



4. スポットヒーターを体や顔などに真近に向けない!! 顔や目、被服に向けますと目の傷害になったり、やけどの原因になります。



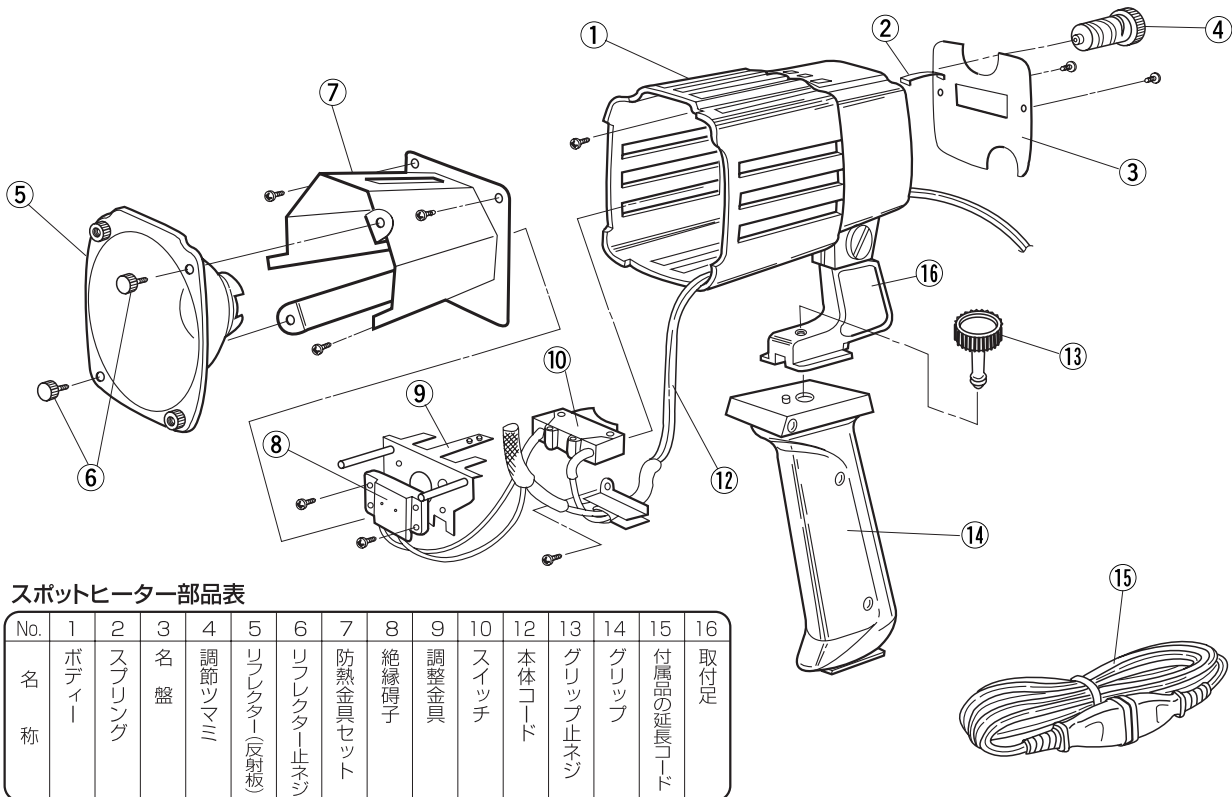
5. スイッチを点灯します。スイッチをONにして下さい。

電球の交換方法

ヒーターを御使用中に電球が切れた時は、本体の前部や周辺部などが高温になっていますので5分間程スイッチをOFFにして放置しておいて下さい。

電球が冷えた後、電球をまっすぐ引いて取り外して下さい。

※電球のお求めは、スポットヒーター電球と御指定下さい。



スポットヒーター部品表

No.	1	2	3	4	5	6	7	8	9	10	12	13	14	15	16
名称	ボディ	スプリング	名盤	調節ツマミ	リフレクター(反射板)	リフレクター止ネジ	防熱金具セット	絶縁碍子	調整金具	スイッチ	本体コード	グリップ止ネジ	グリップ	付属品の延長コード	取付足

⚠ 注意

安全な取扱いに対する助言、あるいは適切な事前注意を払わなかった場合に障害または製品の重大な損傷に至る可能性があることをしめします。

1. スポットヒーターは乾燥作業（塗料・パテ類など）に御使用下さい。決して別の用途に使用しないで下さい。また子供の手の届かない所に保管・管理して下さい。
2. スポットヒーターの乾燥作業は、必ず換気が十分に整った場所で行って下さい。密閉された部屋もしくは換気が不十分な場所で作業されますと、乾燥塗料により有機溶剤が充満しますと火災、爆発の危険性がありますので決してこういった場所での使用をしないで下さい。
3. 紙や布、有機溶剤などの燃えやすいものの近くでの使用は決して行わないで下さい。火災、爆発の危険性があります。
4. 湿気が少なく、雨などの水滴が、かからない場所で使用して下さい。錆の発生は勿論、ショート、感電の恐れがあります。
5. 点灯中、大きな振動・衝撃は与えないで下さい。電球のガラス面にフィラメントが接触し、電球切れや電球破裂の原因となります。
6. 点灯方向は決して人体（特に露出部分）に向けしないで下さい。火傷や障害の原因となります。
7. 点灯中や消灯直後は器具の金属部や上部、電球ガラス部は絶対に触らないで下さい。火傷等の原因となります。
8. 電球の取付け、取外しや器具の清掃のときは、器具、電球が冷えたのち必ず電源プラグをコンセントより抜いてから行って下さい。火傷や感電の危険性があります。
9. 電球の取付け時、電球のガラス球内部のガス圧力が高いため、ぶついたり、無理な力を加えたり、キズをつけたりしないで下さい。破裂する恐れがあります。
10. スポットヒーターを部品不足のままや、変造・改造などをして御使用にならないで下さい。故障などの原因となります。
11. スポットヒーター専用電球は消耗品です。スポットヒーターには必ずスポットヒーター専用電球を使って下さい。故障の原因となります。

Shinyu 進勇商事株式会社

OSAKA JAPAN

〒553-0002 大阪市福島区鷺洲2丁目15番24号
TEL (06) 6451-8543 FAX (06) 6451-8541

〒531-0076 大阪市北区大淀中1丁目13番7号
TEL (06) 6458-4501 (商品センター)

URL <http://www.shinyusan.com/>
E-MAIL: s-mail@shinyusan.com