

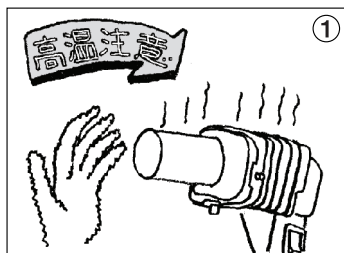
この度は、進勇商事㈱のデイトライト・ミニをお買い上げ頂き、誠に有難うございます。

はじめに

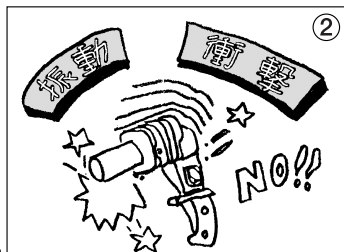
- この取扱説明書はデイトライト・ミニの使用法と使用上の注意事項について記載しております。ご使用前には必ず取扱説明書を十分お読みの上、正しく御使用ください。
- お読みになった後も必ず製品に近接して保存してください。
- 製品を貸与または譲渡される場合は、この取扱説明書を製品に添付してお渡しく下さい。
- この取扱説明書を紛失または損傷された場合は、速やかに当社、または特約店に御依頼ください。
- 尚、品質、性能向上あるいは安全上、使用部品の変更を行う事があります。その際には、本書の内容及びイラストなどの一部が、本製品と一致しない場合がありますので予め御了承ください。
- 不明な事や御気付きの事がございましたら、お買い上げの特約店、販売店に御相談ください。
- △印付の下記マークは、安全上、特に重要な項目ですので必ず御守りください。

注意

① 点灯中や消灯直後は、スポットノズルや器具上部が大変熱くなっていますので手や肌などがふれないようにしてください。



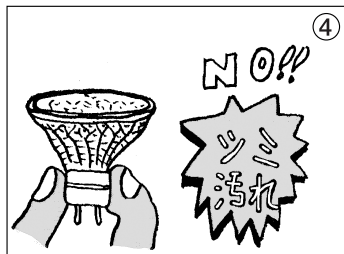
② 点灯中は、大きな振動や衝撃を与えないでください。電球切れの原因となります。又トランスにも衝撃を与えないでください。トランス内部の基盤が損傷し不良となります。



③ 灯具を紙や布でおおったり、人に向けてたり、燃えやすいものに近づけたり、しないでください。火災や障害(特に目など)の原因となります。

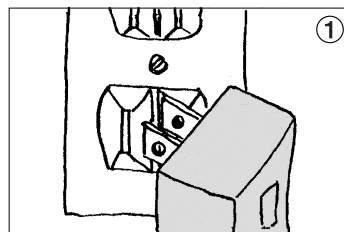


④ 電球表面やスポットノズル内面を塗料や油などで汚さないでください。汚れが加熱し火災の原因となります。

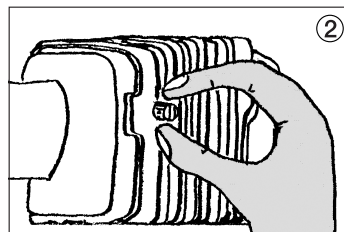


電球の交換方法

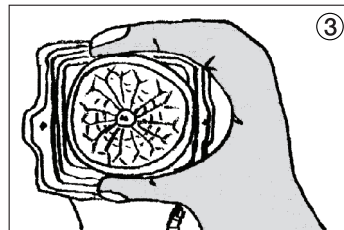
① 電源を抜いて、電気が流れていない事を確認してください。



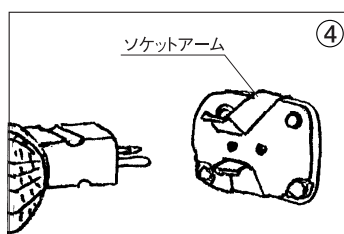
② 十分にスポットノズルや器具上部が冷えた事を確認した上、スポットノズル止めネジ(3か所)をはずしてください。(止めネジは決して無くさないでください)



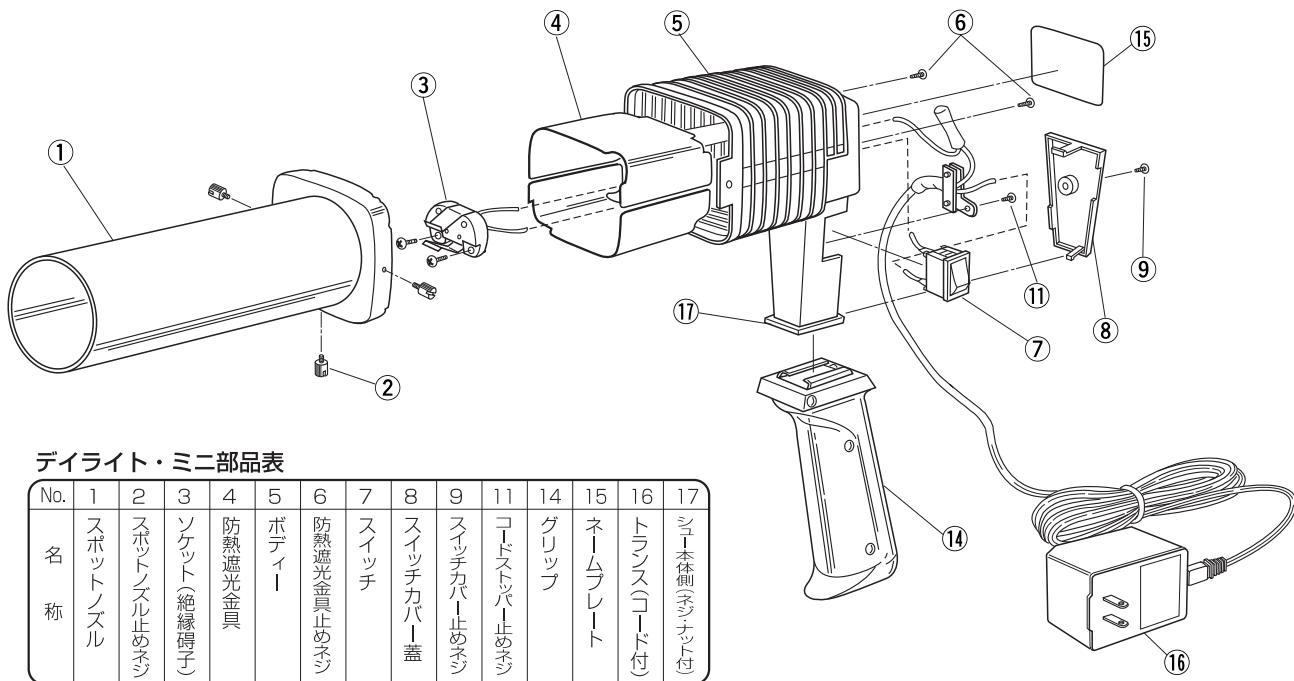
③ 十分に電球が冷えた事を確認した上、ゆっくり電球を引き抜いて電球を交換してください。



④ 電球ピンと灯具本体ソケット穴の方向を確認したのち、電球根元の溝に、灯具本体ソケットアームが入るまで十分に押し込んでください。取付けが不完全ですと、落下の原因となります。



*電球のお求めは、デイトライト・ミニ専用電球と御指定ください。



デライト・ミニ部品表

No.	1	2	3	4	5	6	7	8	9	11	14	15	16	17
名称	スポットノズル	スポットノズル止めネジ	ソケット(絶縁端子)	防熱遮光金具	ボディー	防熱遮光金具止めネジ	スイッチ	スイッチカバー蓋	スイッチカバー止めネジ	コードストッパー止めネジ	グリップ	ネームプレート	トランス(コード付)	シー本体側(コネクタ付)

⚠️ 注意

安全な取扱いに対する助言、あるいは適切な事前注意を払わなかった場合に障害または製品の重大な損傷に至る可能性があることをしめします。

- デライト・ミニは調色作業（塗料・染料・インク類など）に御使用ください。決して別の用途に使用しないでください。またお子様の手の届かない所に保管・管理してください。
- デライト・ミニでの調色作業は、必ず換気が十分に整った場所で行ってください。密閉された部屋もしくは換気が不十分な場所で作業されますと、塗料の乾燥などにより有機溶剤が充満すると火災、爆発の危険性がありますので決してこういった場所での使用をしないでください。
- 紙や布などでおおったり、有機溶剤などの燃えやすいものの近くでの使用は決して行わないでください。火災、爆発の危険性があります。
- 湿気が少なく、雨などの水滴が、かからない場所で使用してください。錆の発生は勿論、ショート、感電の恐れがあります。
- 点灯中、大きな振動・衝撃は与えないでください。電球のガラス面にフィラメントが接触し、電球切れや電球破裂の原因となります。
- 点灯方向は決して人体（特に露出部分）に向けしないでください。火傷や障害の原因となります。
- 点灯中や消灯直後は器具の金属部や上部、電球ガラス部は絶対に触らないでください。火傷などの原因となります。
- 電球の取付け、取外しや器具の清掃のときは、器具、電球が冷えたのち必ず電源プラグをコンセントより抜いてから行ってください。火傷や感電の危険性があります。
- 電球の取付時、電球のガラス球内部のガス圧力が高いため、ぶつけたり、無理な力を加えたり、キズをつけたりしないでください。破裂する恐れがあります。
- 電球の取付時、ソケットに確実に取付けてください。取付けが不完全ですと、電球の落下や故障などの原因となります。
- デライト・ミニを部品不足のままや、変造・改造などをして御使用にならないでください。故障などの原因となります。
- デライト・ミニ専用電球及び専用トランスは消耗品です。デライト・ミニには必ずデライト・ミニ専用電球及び専用トランスを使用してください。器具の加熱及び故障の原因となります。
- スイッチ部分は時々エアブローしホコリをとり除いてください。不点灯の原因となります。

Shinyu 進勇商事株式会社

〒532-0035 大阪府大阪市淀川区三津屋南3丁目16-3
 TEL (06) 6886-1722 (代表)
 FAX (06) 6886-1723
 URL <http://www.shinyusan.com/>
 E-MAIL: s-mail@shinyusan.com