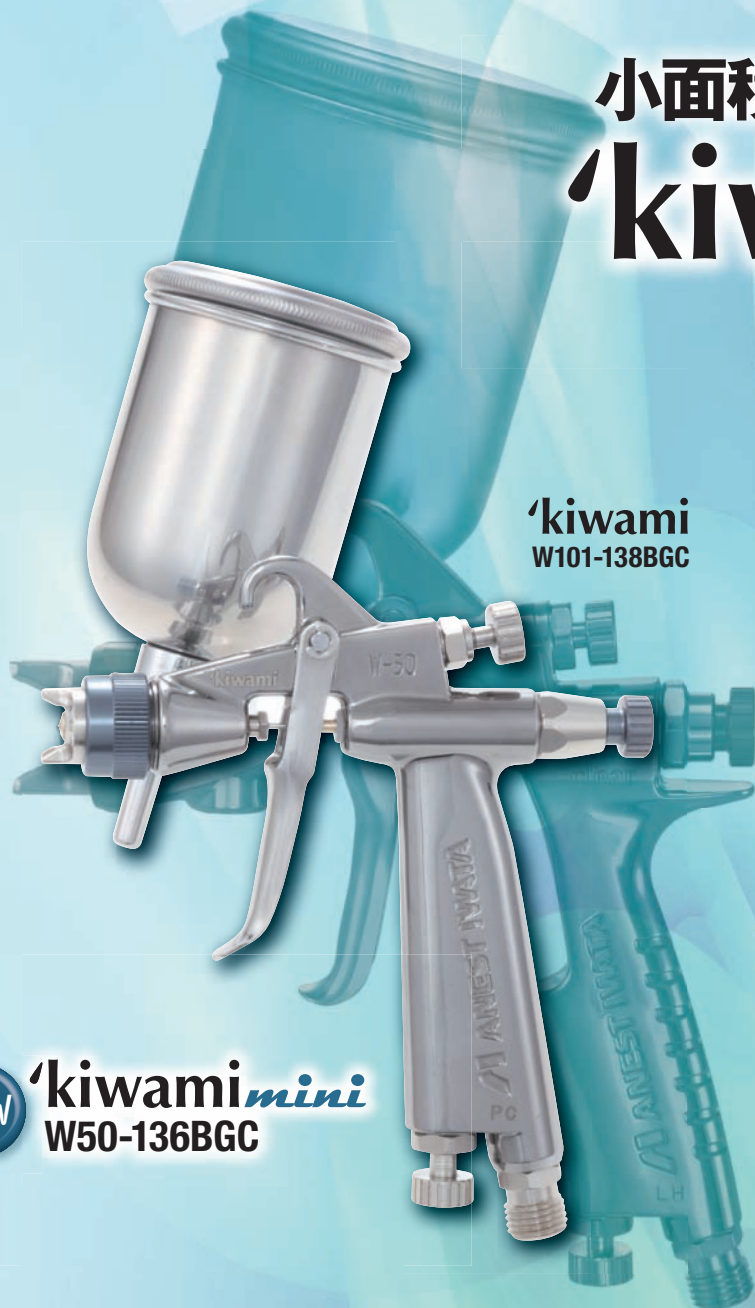


ご好評いただいております「極み'kiwami」シリーズに新たな仲間、『極み *mini*』が新登場!!

# 小面積補修のスペシャリスト 'kiwami *mini*



'kiwami  
W101-138BGC

**NEW** 'kiwami *mini*  
W50-136BGC

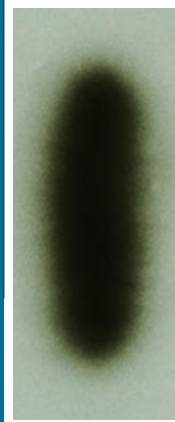
適正圧力から0.1MPaに圧力を下げ、吐出量を絞った時はW-101を凌ぐパタン形状!

	W50-136BGC 'kiwami <i>mini</i>	W101-138BGC 'kiwami
手元圧力	0.1MPa	0.1MPa
塗調開度	2回転	2回転
吹付距離	100mm	100mm
空気使用量	55 ℓ /min	150 ℓ /min
塗料噴出量	40ml/min	80ml/min
パタン幅	120mm	110mm



適正圧力時のパタン

	W50-136BGC 'kiwami <i>mini</i>	W101-138BGC 'kiwami
手元圧力	0.15MPa	0.2MPa
塗調開度	2.5回転	2.5回転
吹付距離	150mm	200mm
空気使用量	70 ℓ /min	230 ℓ /min
塗料噴出量	70 ml/min	145 ml/min
パタン幅	190mm	240mm



**POINT**



小面積の補修時に、最適なパタンで塗装できます。  
さらに、塗料使用量も約30%※1削減できます。  
100V(1馬力)のコンプレッサの空気量で使用できます。

※1. 吹付け空気量での塗着効率の差、オーバースプレー量の差等、当社独自の方法で算出。

形式	塗料供給方式	塗料ノズル口径(mm)	吹付空気圧力(Mpa)	空気使用量(l/min)	塗料噴出量(ml/min)	パタン開き(mm)	高微粒化	質量(g)
W50-136BGC	重力	φ1.3	0.15	70	85	190	●	195

●吹付距離は150mm。 ●塗料粘度 12秒/NK-2。 ●塗料ニップル G1/4、空気ニップル G1/4です。  
※スプレーガンの他にフリーアングルカップ(PC-150SB-2LF・130ml)のセット発売となります。