

ACアダプター仕様

Daylight 216

デイトライト216AC(ACアダプター仕様)

LED調色用ハンドライト

暗い作業場でも広い面積での比色が可能
直径約730mmの照明範囲、色温度は5400K (ケルビン) 演色性Ra90

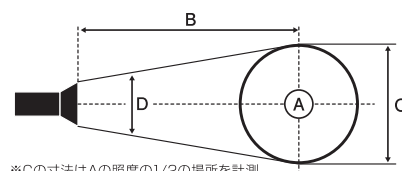
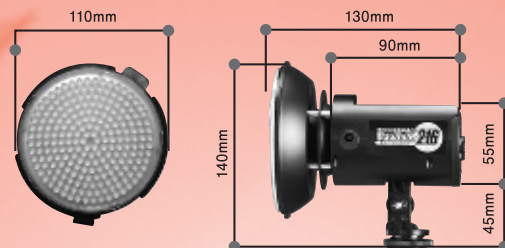


発熱時は温度センサー内蔵ファンが自動運転

電源
ACアダプター

直径100mmの円形光源で、
1m先の照度が2700ルクスの明るさ。

- デイトライト216AC(ACアダプター仕様)はコード付きタイプで、いつでもどこでも連続点灯が可能!
- 100mmの円形発光部は1m離れた照度が2700Lx(ルクス)と大変明るく、直径約730mm範囲を照らせる上、色温度5400K(ケルビン)、演色性Ra90のLEDを使用、暗い作業場でも広い面積での比色が可能。
- 本体の特徴は2種類の調光機能付ができ、照度が細かく調節できる上、連続使用で起こる発熱は、温度センサー付内蔵ファンで自動運転。



A=中心照度	B=距離	C=範囲	D=照射角
2700Lx	1m	約φ73cm	約40度
675Lx	2m	約φ145cm	約40度
300Lx	3m	約φ218cm	約40度
170Lx	4m	約φ290cm	約40度
110Lx	5m	約φ364cm	約40度

Shinyu
OSAKA JAPAN

ACアダプターでいつでもどこでも 連続点灯が可能!

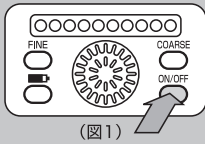
(別売専用充電電池で約50分連続点灯可能、また乾電池でも約50分連続点灯が可能)

コントロールパネル操作説明

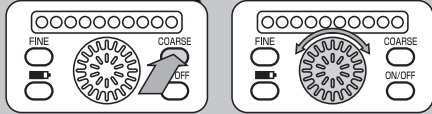
各部名称説明と合わせてお読みください。

	操作	図	表示
1	パワースイッチボタンを押して電源を入れます	図1	ON/OFF・COARSE・インジケータランプ点灯
2	調光ツマミを回して明るさを調整します	図2	インジケータランプが調光状態に合わせ点灯・消灯
3	ライト点灯中にFINEボタンを押します	図3	FINEボタンが点灯・COARSEボタンが消灯
4	調光ツマミを回して100段階の微妙な明るさを調整できます	図3	インジケータランプが調光状態に合わせ点灯・消灯
5	残量表示ボタンを押します (長押ししてください)	図4	インジケータランプが現在の調光状態に合わせ点灯

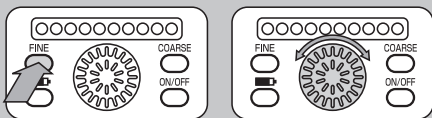
注)コントロールパネルの各表示ランプは約20秒で消灯します。COARSE/FINEボタン/調光ツマミの操作で再度点灯します。
注)残量表示ボタンを押すと、残量表示ボタン及びインジケータが点灯しますが、他の操作をしないかぎり消灯しません。また、バッテリー残量チェックは電圧検知で行っています。目安としてご利用ください。(ボタンを長押ししてください)
注)ライト本体の熱が上昇すると、自動的に内蔵ファンが回ります。点灯直後には回りませんが、ファンが回ると音が発生します。マイク等のそばでは必ずテストしてからご使用ください。
注)コントロールパネルの操作を頻りに行った場合、表示が誤作動を起こす場合がありますが、故障ではありません。



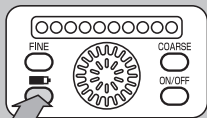
(図1)



(図2) ※通常の10段階調光



(図3) ※微調光100段階



(図4) ※残量表示

ディライト216AC (ACアダプター仕様) セット内容

- | | |
|----|--------------|
| 1 | ディライト216AC本体 |
| 2 | 保護カバー |
| 3 | ハンドグリップ |
| 10 | 電源ACアダプター |
| 7 | 説明書 |
| 8 | 遮光シール |
| 9 | カバー保護クッション |



単3電池を御使用の場合



単3電池は付属しておりません。別途お求めください。電池は絶対に異種混合はお避けください。本体故障の原因になります。

オプション品



別売り専用バッテリー



バッテリー充電器専用AC/DCアダプター

バッテリー専用充電器



遮光シール装着例



カバー保護クッション装着例

品番	68243572	
名称	ディライト216AC (ACアダプター仕様)	
電源 (点灯時間)	電源ACアダプター	入力100V-240V 50/60Hz 1.5A MAX 出力DC8V-5A MAX/コード長4.8m
	乾電池※1	単3乾電池(アルカリ/マンガン/ニッケル水素)×6(フル約50分)
	充電バッテリー※2	NP-F550(7.2V2Ah 14.4Wh)(フル約50分)充電回数500回
最大出力	約17W	
光源/LED寿命	高輝度白色LED216個/40,000時間	
演色性	約Ra90	
色温度	約5400K(ケルビン)	
照射角	約40度	
調光範囲	無段階可変10～100%	
照度	距離1m-約2700lx(ルクス)/ 距離50cm-約10000lx(ルクス)	
発光面	円形配列型 約φ100mm	
冷却方式	温度センサーによる内蔵ファン駆動	
本体寸法	約110×125×240mm(グリップ含)	
本体重量	350g(グリップ含)	
本体素材	本体:ポリカーボネイト/グリップ:ABS樹脂	
付属品	前カバー(アクリル2枚)/遮光シール/カバー保護クッション	

注意 ※1…単3電池は付属しておりません。別途お求めください。
尚、電池は絶対異種混合は避けてください。本体故障の原因となります。
※2…充電バッテリーはオプションです。

取扱上のご注意 ※別売専用バッテリーはリチウムイオンバッテリーです。※別売専用バッテリーの充電時間は約4～5時間となります。※ディライト216を日々保管する場合はバッテリーやACアダプターを外して保管してください。自己診断機能により電力が著しく消費することがあります。※本体【残量表示ボタン】を押された場合、【残量表示ボタン】ランプが消えてからON/OFFを押してください。自己診断機能により、消灯後操作ランプが点灯する場合があります。

Shinyu 進勇商事株式会社

〒532-0035 大阪市淀川区三津屋南3丁目16-3
TEL (06) 6886-1722 (代表)
FAX (06) 6886-1723
TEL (06) 6886-1724 (商品センター)
URL <http://www.shinyusan.com/>
E-MAIL: s-mail@shinyusan.com
携帯 URL <http://www.shinyusan.com/m/>



この印刷物は、琵琶湖の環境活動を支援する寄付金付印刷紙びわ湖環境ペーパーを採用しています。